



Parc national
des Ecrins

La prédation dans le Parc national des Ecrins : Retour d'expérience



3/13/2015 12:30 AM



SEISSIGER®

0000 ○ 058°F 014°C 08/13/2014 13:05:16

Attributions du PNE sur le pastoralisme et la prédation en coeur de parc

- **Chasse interdite. Faune sauvage protégée.**
- **Effarouchement possible, mais encadré, sur proposition préfet et conseil scientifique**
- **Pastoralisme autorisé. Encadré et accompagné.**



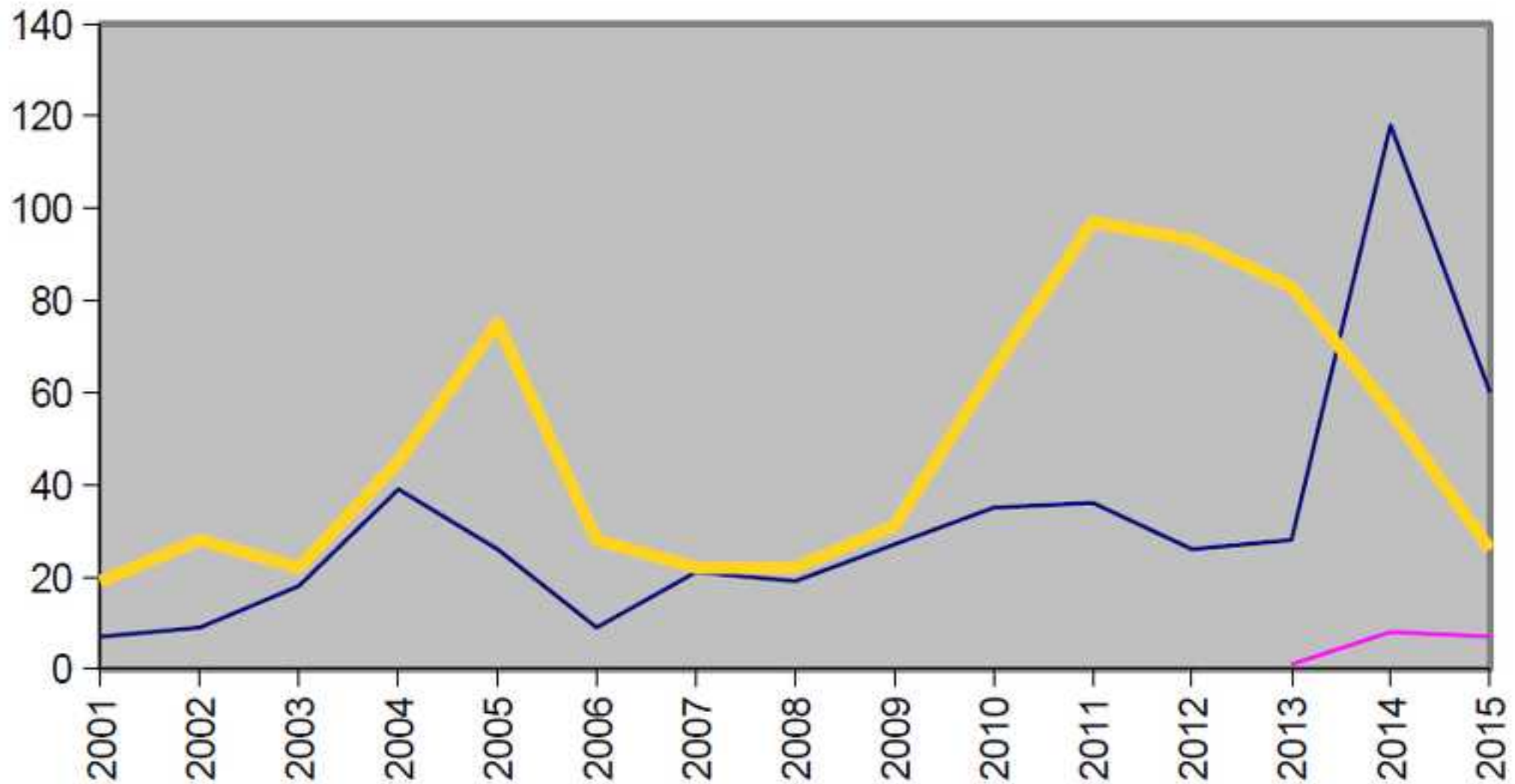
Extraits de la charte sur le pastoralisme et la prédation

- **« Reconnaissance du pastoralisme dans le maintien des grands paysages et des espaces ouverts »**
- **« La bonne gestion pastorale (pour éviter l'érosion, la perte de valeur pastorale...) est au centre des préoccupations de l'établissement public »**
- **« Espace de cohabitation avec des facteurs de contrainte émergents (grands prédateurs et espèces proliférantes) »**
- **« Aide à la prévention des dommages dus aux grands prédateurs »**

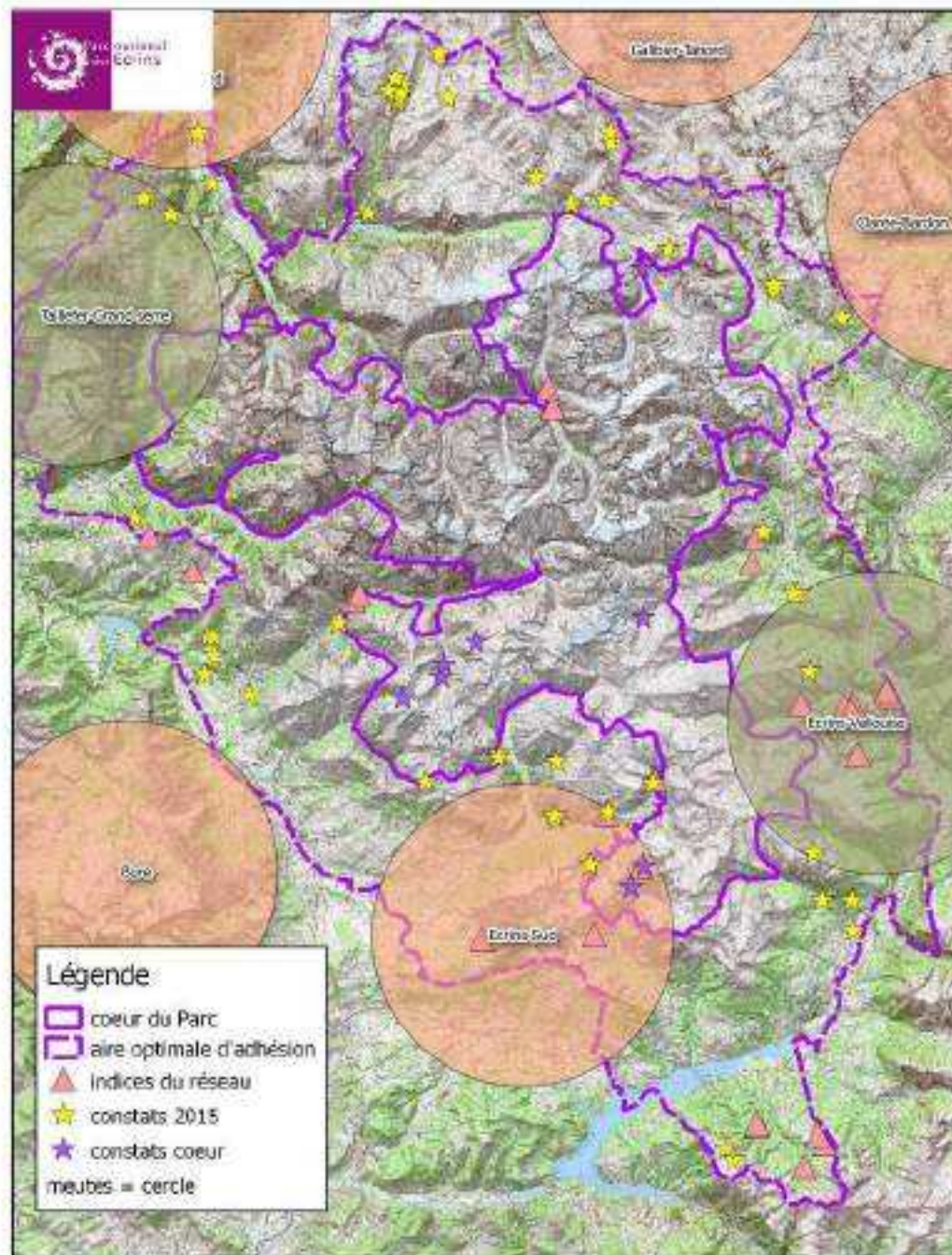
- **En résumé une double mission :**
 - > **Protection de la faune sauvage**
 - > **Soutien à un pastoralisme respectueux de l'environnement**



Évolution indices loup et constats de dommage Parc national des Écrins



Indices reseau et constats predations 2015 (jusqu'à mi-septembre)



Un tournant à l'été 2014

- ***Événements :***

- > ***Attaques inédites en coeur de parc***

- > ***Coeur et parc pris pour cibles, vives tensions***

- ***Suites données par le PNE***

- > ***Proposition conjointe des directeurs de parc pour un projet national dédié aux parcs et espaces protégés***

- > ***Plan d'action PNE validé par le CA de novembre 2014***



Le plan du PNE (validé par le CS et le CA fin 2014)

- **Capacité d'intervention des agents (constats et présence terrain)**
- *Mobilisation des aides*
- **Incitation à la bonne gestion pastorale**
- **Cabanes pastorales (permanentes, semi-permanentes, héliportables)**
- **Communications radio**
- *Animation territoriale*
- *Expérimentations*
- **Observations et connaissance**



Bilan technique plan PNE 2015

- ***Renforcement équipes terrain (vacataires)***
- ***Cabanes :***
 - > ***Accompagnement de projets de cabanes permanentes dans huit communes***
 - > ***Acquisition et installation de 3 nouvelles cabanes héliportables***
 - > ***Conception d'une cabane permanente d'appoint***
- ***Renforcement communications radio entre bergers***
- ***Observations : pièges photos ; écoutes ; indices ; alerte bergers***

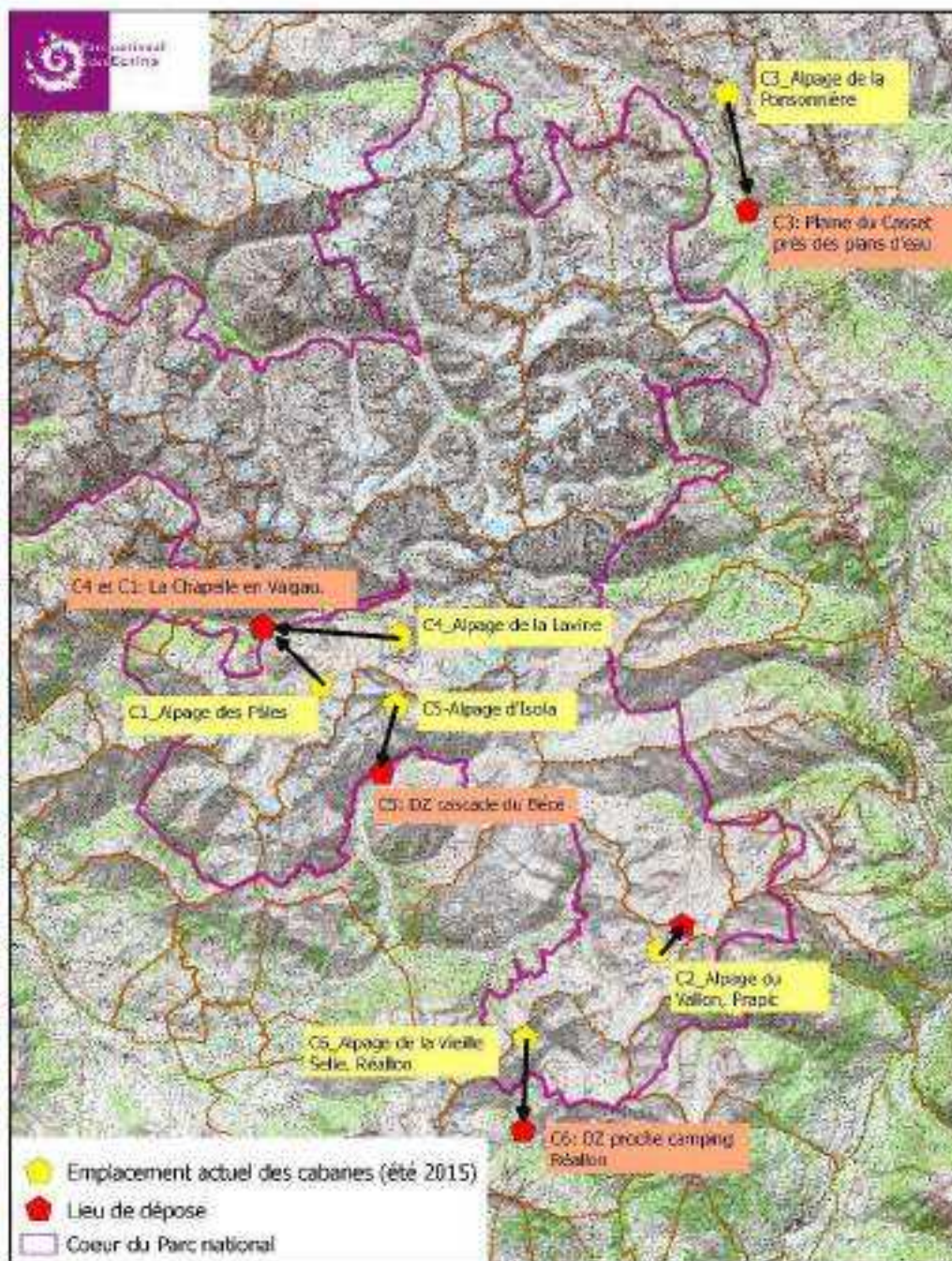








Hélicoptages de descente des 6 cabanes d'urgence du PNE_Octobre 2015





8/25/2015 10:48 AM





8/27/2015 8:58 AM

