

Interreg
Alpine Space



EUROPEAN UNION



**OPEN
SPACE
ALPS**

European Regional Development Fund



OpenSpaceAlps


**Guide des principaux
résultats du projet**

01 **Projet OpenSpaceAlps**

Développement durable des espaces ouverts alpins en améliorant la gouvernance de l'aménagement du territoire



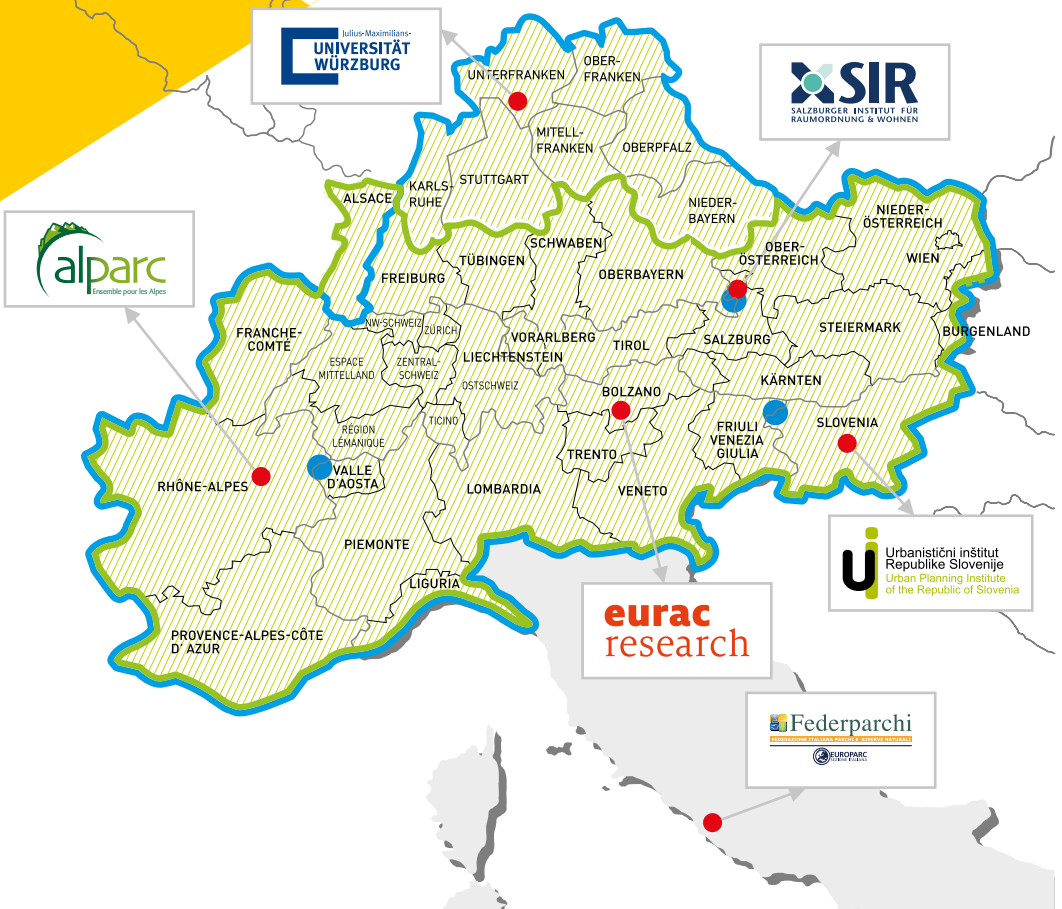
Les espaces ouverts sont riches en ressources et remplissent des fonctions centrales pour la vie humaine. L'aménagement du territoire joue un rôle clé dans la coordination de leur sauvegarde et de leur utilisation. Dans le cadre du projet, des espaces ouverts ont été visualisés pour l'ensemble de l'espace alpin.

The background of the entire page is a photograph of a mountainous landscape. In the foreground, there are several tall, dark green coniferous trees. Below them, a green valley contains a small cluster of buildings and winding roads. In the distance, a range of mountains with some snow-capped peaks is visible under a clear blue sky. A large white geometric shape, resembling a downward-pointing arrow or a stylized mountain peak, is overlaid on the lower half of the image. A yellow triangular shape is at the bottom left corner of this white shape. A horizontal band with diagonal white and light blue stripes runs across the top of the page, partially overlapping the white shape.

La collaboration avec les collectivités territoriales, du niveau municipal au niveau international, a permis d'identifier des approches transversales pour une meilleure gouvernance spatiale. Leur mise en œuvre sera encouragée au-delà de la durée du projet!

**Agir ensemble
pour les espaces
ouverts dans les Alpes**

02 Partenaires du projet et régions pilotes



 ZONE EUSALP

 ZONE DE COOPÉRATION DU PROGRAMME INTERREG ESPACE ALPIN 2014-2020

 LOCALISATION DES PARTENAIRES DU PROJET

 ZONES PILOTES TRANSFRONTALIÈRES

A scenic landscape of rolling green hills and mountains. In the foreground, there are several wooden huts or barns scattered across the grassy slopes. The background features a large, rugged mountain peak under a cloudy sky. The overall atmosphere is peaceful and natural.

**Les esprits ouverts
aiment les espaces
ouverts**

03 Qu'est-ce qu'un espace ouvert ?

Compte tenu des différents systèmes de planification dans les états alpins, il était essentiel de trouver des définitions et des concepts communs pour le projet OpenSpaceAlps. Le concept d'espace ouvert utilisé pour l'aménagement du territoire ne concerne pas l'absence d'utilisation humaine du sol (au sens de « nature sauvage »), mais la limitation des formes intensives (construites / techniques) d'usage du sol. Dans le cadre du projet, l'espace ouvert comporte trois niveaux de définition:

1^{er} niveau de définition

Zone maintenue libre de bâtiments, d'infrastructures techniques et de toute forme d'imperméabilisation des sols

2^{ème} niveau de définition

Zone située à l'extérieur des établissements fermés, des zones commerciales et industrielles et d'autres zones désignées spéciales qui est également exempte de bruit et d'autres effets perturbateurs anthropiques (immissions)

3^{ème} niveau de définition

Zone paysagère largement sous-développée (définition basée sur un seuil) en termes d'infrastructures techniques, d'imperméabilisation des sols et de circulation motorisée ainsi que leurs effets perturbateurs

Plus de détails sont disponibles dans le rapport sur la définition du concept.



04 Une vision pour les espaces ouverts

Le rôle de coordination de l'aménagement du territoire avec toutes les composantes du développement territorial durable pertinentes pour les espaces ouverts d'aujourd'hui et de demain doit être renforcé. En 2030, les aménageurs, les économistes et les écologistes travailleront ensemble pour trouver la meilleure façon d'utiliser les terres disponibles et de maintenir les espaces ouverts sur la base de critères communs. Les générations à venir pourront alors décider elles-mêmes comment utiliser l'espace non construit.





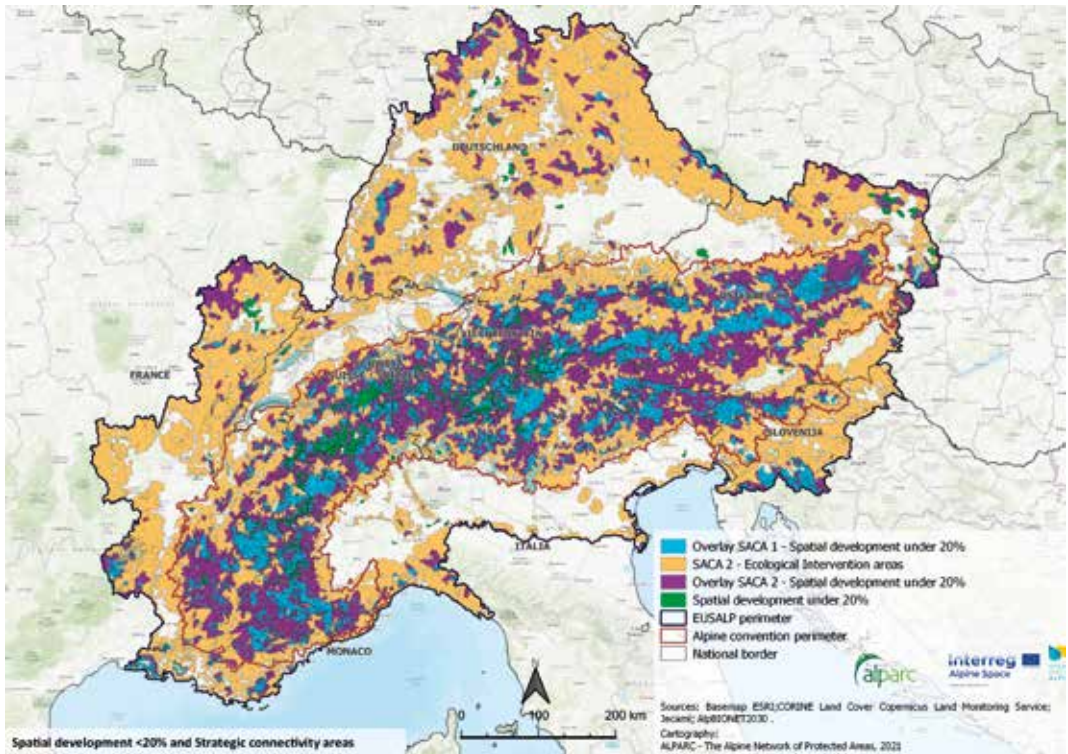
Espaces verts et
ouverts : **notre**
héritage pour
les Alpes

05 Cartographie des espaces ouverts dans la zone alpine

La cartographie à l'échelle des Alpes est un outil de planification pour les aménageurs et pour les experts de protection de la nature. L'outil permet entre autres d'identifier différents niveaux d'aménagement du territoire et d'intégrer des données sur la protection de la nature ou l'utilisation des sols. L'indicateur d'aménagement du territoire est basé sur la zone couverte par une sélection d'infrastructures, le résultat est l'identification de grands espaces semi-naturels dans les Alpes.



Défendons
les espaces ouverts
dans les Alpes !



06 Travailler avec les parties prenantes

Des aménageurs, des politiques, des organisations non gouvernementales et des services administratifs ont été impliqués pour recueillir des connaissances au niveau local sur :

- des espaces ouverts en voie de disparition
- les types de pression
- les lacunes existantes en matière de techniques de planification.

Pour les sites pilotes du projet OpenSpaceAlps, il a été révélé que l'expansion de l'urbanisation autour des grandes villes affecte l'agriculture dans les zones de basse altitude et les activités touristiques impactent davantage les paysages à des altitudes plus élevées. Pour y réagir, des stratégies pilotes de mise en œuvre de la sensibilisation et de l'amélioration de la collaboration intercommunale ont été élaborées.



Buffer infrastructure
Buffer infrastrutture

- Buffer infrastructure - Buffer infrastrutture
- Regional boundary - Confine regione

Cartography:
P.Laner,
Eurac Research - Institute for Regional Development
Projekt: Interreg Alpine Space OpenSpaceAlps

Sources: Basemap: ESRI. Buffer for infrastructure based on Infrastruttura Regionale dei Dati Ambientali e Territoriali (IRDAT) of Friuli Venezia Giulia, OpenStreetMap Contributors.



Open Spaces
Spazi aperti

- Open Spaces - Spazi aperti
- Regional boundary - Confine regione

Cartography:
P.Laner,
Eurac Research - Institute for Regional Development
Projekt: Interreg Alpine Space OpenSpaceAlps

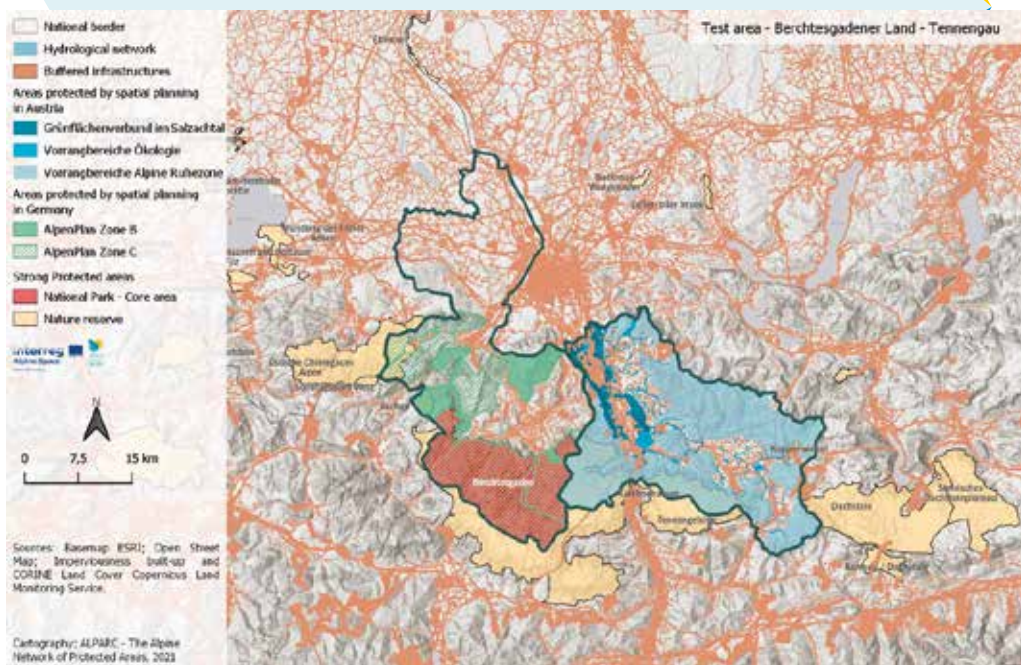
Sources: Basemap: ESRI. Open Spaces based on Infrastruttura Regionale dei Dati Ambientali e Territoriali (IRDAT) of Friuli Venezia Giulia, OpenStreetMap Contributors.

07 Critères de sauvegarde des espaces ouverts

Les parties prenantes des régions transfrontalières ont été invitées à discuter des possibilités d'harmonisation de la planification des espaces ouverts. La principale conclusion était que la collaboration transnationale dans les domaines de l'agriculture et de la connectivité écologique pouvait être améliorée.

Afin de soutenir l'harmonisation des critères pour les espaces ouverts les plus menacés qui sont les moins protégés par rapport à l'aménagement du territoire, une liste de critères prioritaires a été établie.

Un aperçu des avis des parties prenantes locales est disponible sur le site Web du projet OpenSpaceAlps.



Laissez-les libres: des espaces naturels ouverts pour la résilience alpine

08 Améliorer les connaissances et les capacités – Guide de planification

Le projet OpenSpaceAlps vise à promouvoir l'échange transnational de connaissances orientées vers l'application sur l'aménagement durable du territoire. Un guide de planification a été élaboré comprenant des recommandations pour la protection continue des espaces ouverts.

Dans ce guide, les principes de planification et les stratégies de planification intégrée sont présentés et discutés. Ils s'appuient sur une étude comparative des pratiques d'aménagement du territoire et de l'implication de nombreuses parties prenantes.



Principes de planification: Protéger les espaces ouverts

Planification pour la sauvegarde/ restauration de la connectivité écologique

Planification de la protection des activités locales récréatives de plein air

Planification pour la préservation du paysage

Planification de la sauvegarde de la production agricole

Planification de la gestion du développement du tourisme intensif

Planification de la sauvegarde des zones de compensation climatique locales/ régionales

Planification de la préservation des zones peu développées/quasi naturelles

Planification pour la prévention des risques naturels

Planification des installations d'énergie renouvelable

Planification des structures d'urbanisation


Planification d'espaces ouverts multifonctionnels

09 Recommandations axées sur les politiques et la mise en œuvre

Les recommandations aident à comprendre les espaces ouverts comme un élément essentiel de l'infrastructure verte européenne. Ils donnent des lignes directrices thématiques pour l'amélioration des processus d'aménagement (spatial) à différents niveaux administratifs:

- les recommandations politiques s'adressent aux décideurs politiques et administratifs à différents niveaux
- les recommandations de mise en œuvre s'adressent aux experts dans le domaine de l'aménagement du territoire.

Le document Recommandations stratégiques est court et concis. Des explications détaillées sont disponibles dans sa version étendue.

A hiker with a red backpack is seen from behind, standing on a dirt trail in a lush, green mountain landscape. The trail leads towards a large, rocky mountain peak under a blue sky with scattered white clouds. The foreground is filled with green grass and small yellow flowers. A large, bright yellow triangle is overlaid on the bottom left of the image, containing white text.

**Agir pour un espace
alpin vert, ouvert
et connecté**



10 Un réseau d'aménagement du territoire à l'échelle alpine – Réseau AlpPlan

Partant de l'idée que les approches de la planification des espaces ouverts devraient être développées au-delà des frontières, le projet OpenSpaceAlps et l'Académie pour le développement territorial de l'Association Leibniz ont uni leurs forces pour construire un réseau pour la planification du territoire alpin. Le réseau AlpPlan vise à fournir aux professionnels de l'aménagement, aux experts et aux décideurs de toute la région alpine une plate-forme d'échange et de coopération transnationale.



11 Perspectives



Dans un avenir proche, plusieurs évolutions devraient exercer une pression supplémentaire sur les espaces ouverts et entraîner de nouveaux défis en ce qui concerne leur sauvegarde. Les énergies renouvelables deviendront un enjeu majeur et devront être hébergées dans les espaces ouverts alpins.





Les conséquences du changement climatique pousseront les activités, telles que le tourisme d'hiver, vers des altitudes de plus en plus élevées, entraînant des changements globaux, structurels et naturels. Seule la poursuite d'une planification raisonnée et la sauvegarde d'espaces ouverts assureront un bon entretien du précieux paysage alpin.



Un espace alpin
ouvert pour les
générations
à venir!

