

# Der Luchs im Nationalpark Kalkalpen



Christian Fuxjäger



Dezember, 2014

# Der Luchs im Nationalpark Kalkalpen



## *Ausgangslage – kurzer Rückblick*

- Gerüchte Luchshinweise 1996/97
- 1998 erster dokumentierter Hinweis
- Seit 1998 jährliche Hinweise aus dem NP und der Region
- Aufbau eines Luchsmonitoring

# Der Luchs im Nationalpark Kalkalpen



## *Luchsmonitoring*

- Fährtenkartierungen
- Einsatz von Wildkameras (Fotofallen)
- Sammlung von Zufallshinweise
- Beurteilung der Hinweise (SCALP Kriterien)
- Weiterleitung an die gesamtösterreichische Datenbank

# Der Luchs im Nationalpark Kalkalpen



## *Luchs „Klaus“*

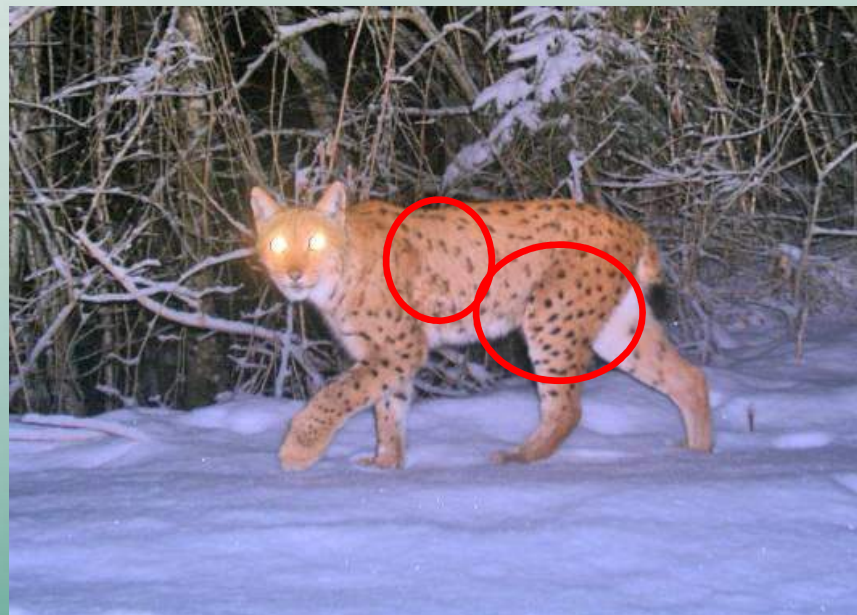
1. Luchsfoto  
am 30.3.2000

letzte Luchsfoto  
am 18.1.2012

mind. **13** Jahre!!

~70 FF Bilder an 6 Standorte

Geschlecht: männlich

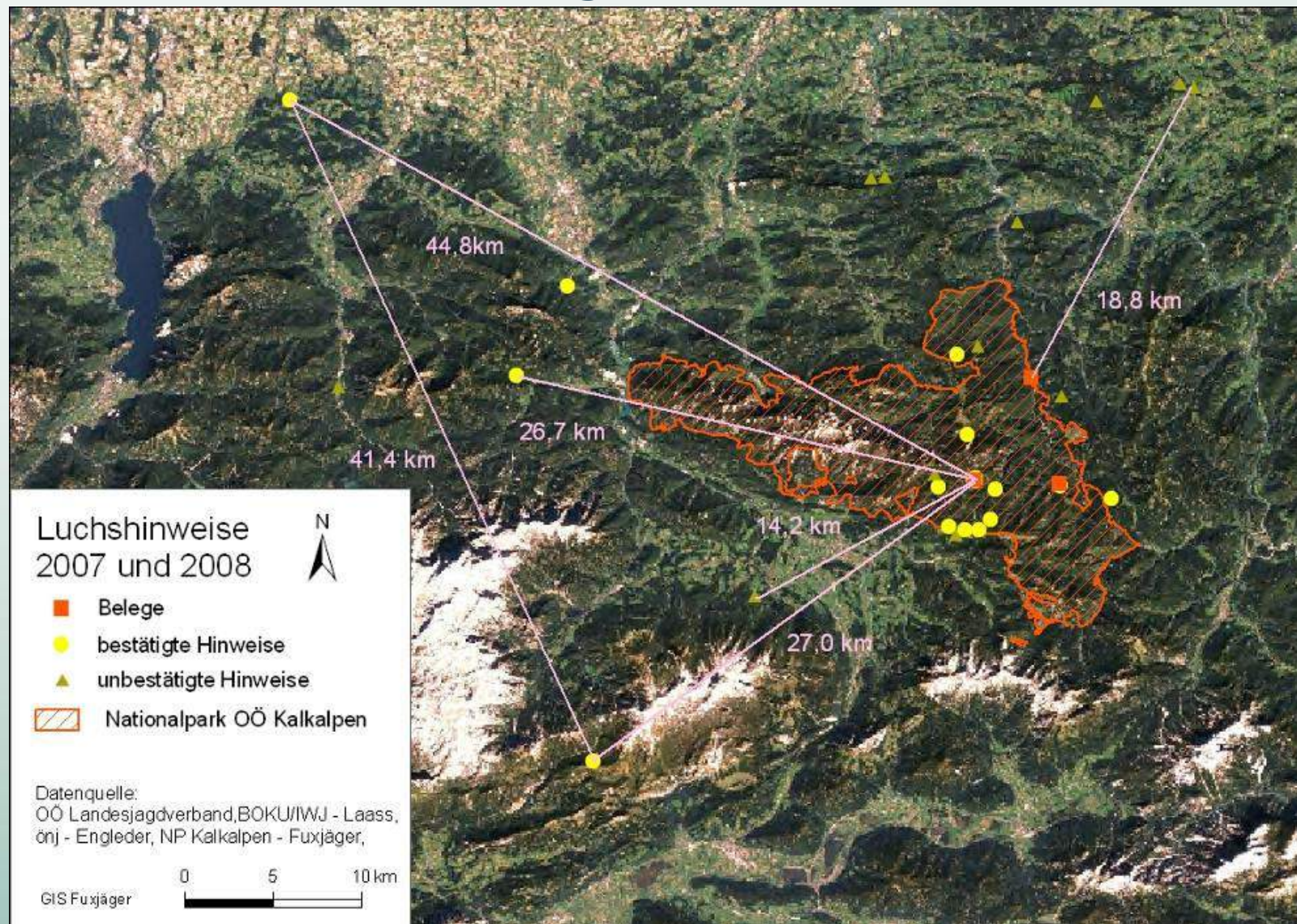




# Der Luchs im Nationalpark Kalkalpen



## *Luchshinweise in der Region*



# Der Luchs im Nationalpark Kalkalpen



## ***Geplante Bestandsstützung***

- 1 Luchs im NP; 2-3 weitere in der Region
- Ziel:
  - ein erneutes Verschwinden des Luchses zu verhindern
  - eine „handvoll“ Luchse mit regelmäßiger Reproduktion
- durch großen Raumanspruch andere Interessenten betroffen
- Arbeitskreis Luchs (LUKA) gebildet
- OÖ Landesjagdverband, Naturschutzbund OÖ, WWF, Vertreter der Landwirtschaft, Bundesforste, Amtstierarzt, externe Luchsspezialisten

# Der Luchs im Nationalpark Kalkalpen



## ***Geplante Bestandsstützung***

- Luchse aus der Schweiz (Wildfänge)
- detailliertes Konzept erarbeitet
- gemeinsame Öffentlichkeitsarbeit
- Aufbau Monitoring in den Bezirken Kirchdorf und Steyr Land
- 24. Jänner 2011 LUKA Arbeitskreissitzung: Durchführung der Bestandsstützung (2 Katzen und ein Kuder)



# Der Luchs im Nationalpark Kalkalpen



## *Luchsin „Freia“*



- Fang am 30.3.2011 im Kanton Freiburg
- Transport und Freilassung am 9.5.2011
- junge Katze (2008); 18kg
- GPS/GSM Halsbandsender



# Der Luchs im Nationalpark Kalkalpen



## *Luchs „Juro“*

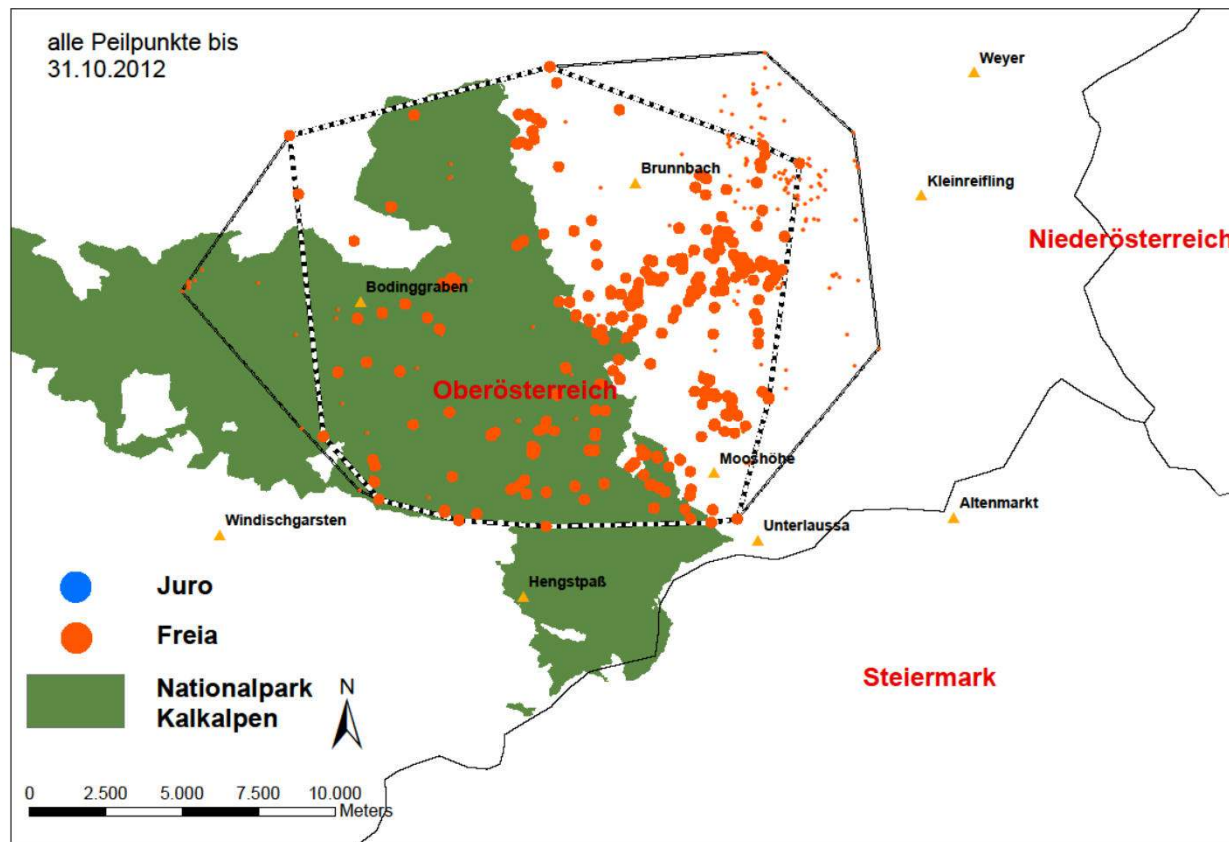


- Fang am 30.11.2011 im Kanton Neuchâtel
- Transport und Freilassung am 13.12.2011
- mehrjähriger Kuder (2006/07); 23kg
- GPS/GSM Halsbandsender

# Der Luchs im Nationalpark Kalkalpen



## „Freia“ - telemetrische Ergebnisse:

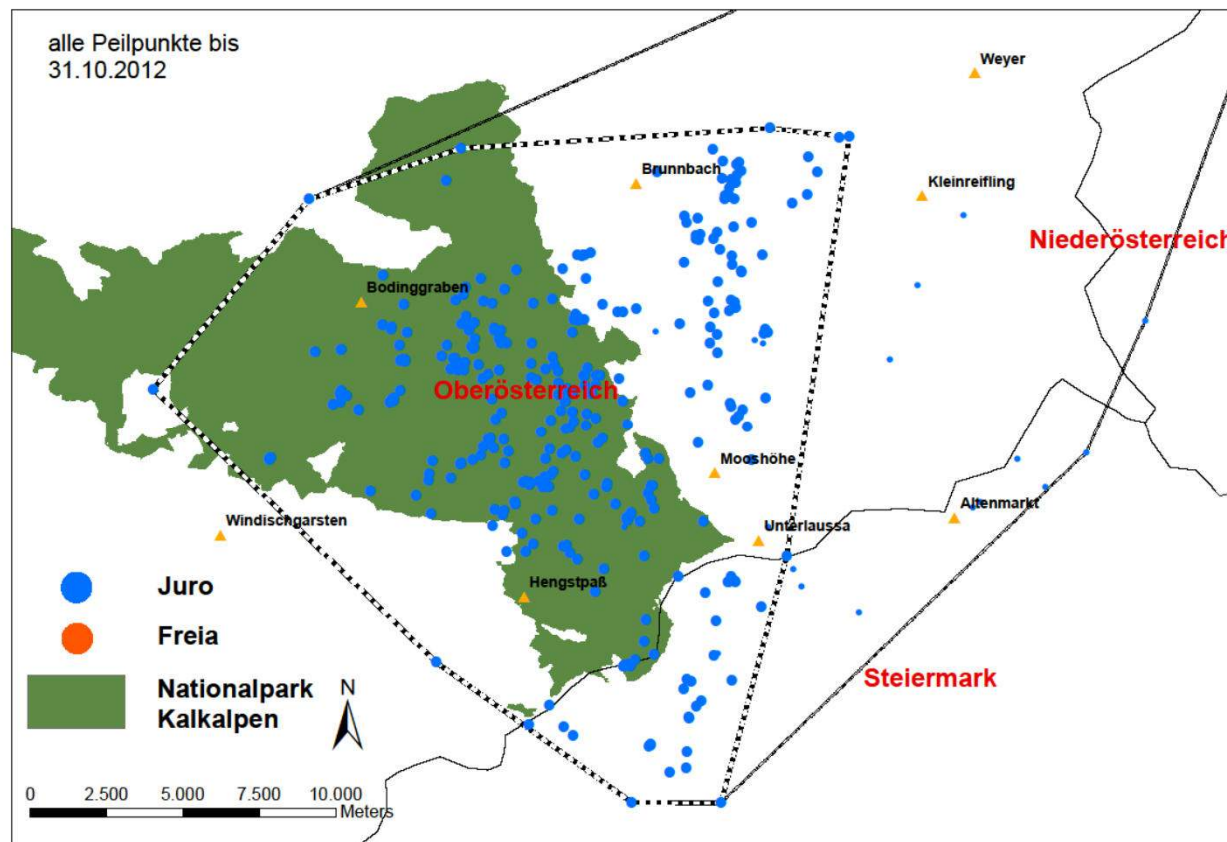


- Streifgebiet seit Nov. 2011 ~20.400 ha
- max. Entfernung der Peilpunkte: 23,1 km

# Der Luchs im Nationalpark Kalkalpen



## „Juro“ - telemetrische Ergebnisse:



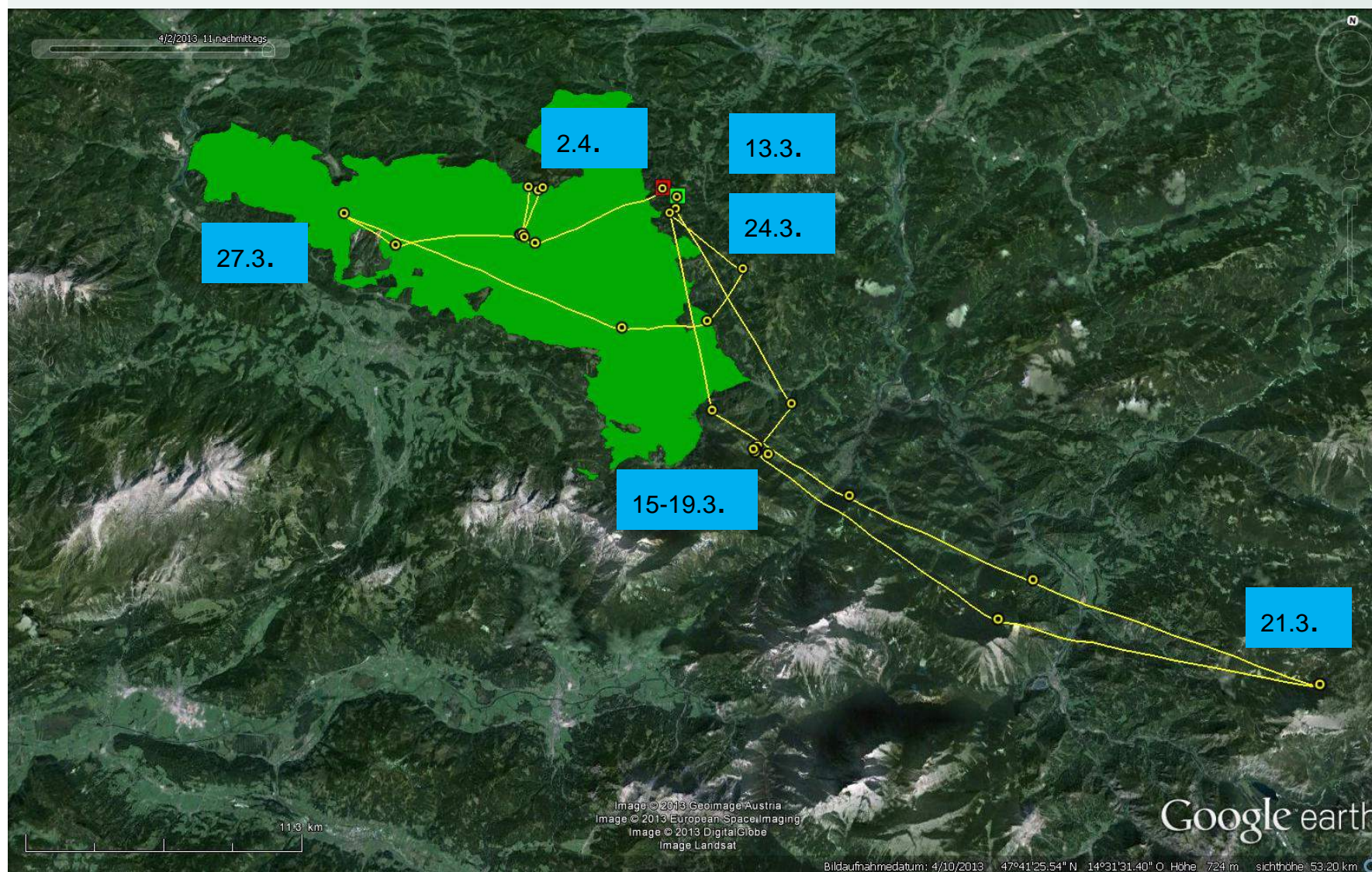
- Streifgebiet ohne Ausflug ~32.600 ha
- max. Entfernung der Peilpunkte: ~50 km



# Der Luchs im Nationalpark Kalkalpen



## Juro – Ranzzeit 2013





# Der Luchs im Nationalpark Kalkalpen



## gefundene Beutetiere 2012



gesucht	Meldeprämie	sonstiges
1		12jährig; sehr gut genutzt
1		gut genutzt
		2*genutzt; knapp innerhalb de Grenze
		Riß Juro; von der Nacht 22/23.3
		bei Fütterung; durch Arbeiter entdeckt; keine weitere Nutzung
		von Arbeiter gestört; keine weitere Nutzung
		15jährig; komplett genutzt
		innehabende Gais; von BJM bestätigt
		komplett genutzt



ein geringer Anteil der  
Beutetiere wird gefunden  
Nutzung unterschiedlich  
Die Tiere nutzen Reh und  
Ferkel, fallweise Rotwild

1/04/2012 9:06 PM

Cudde back

# Der Luchs im Nationalpark Kalkalpen



## *Luchsin „Kora“*



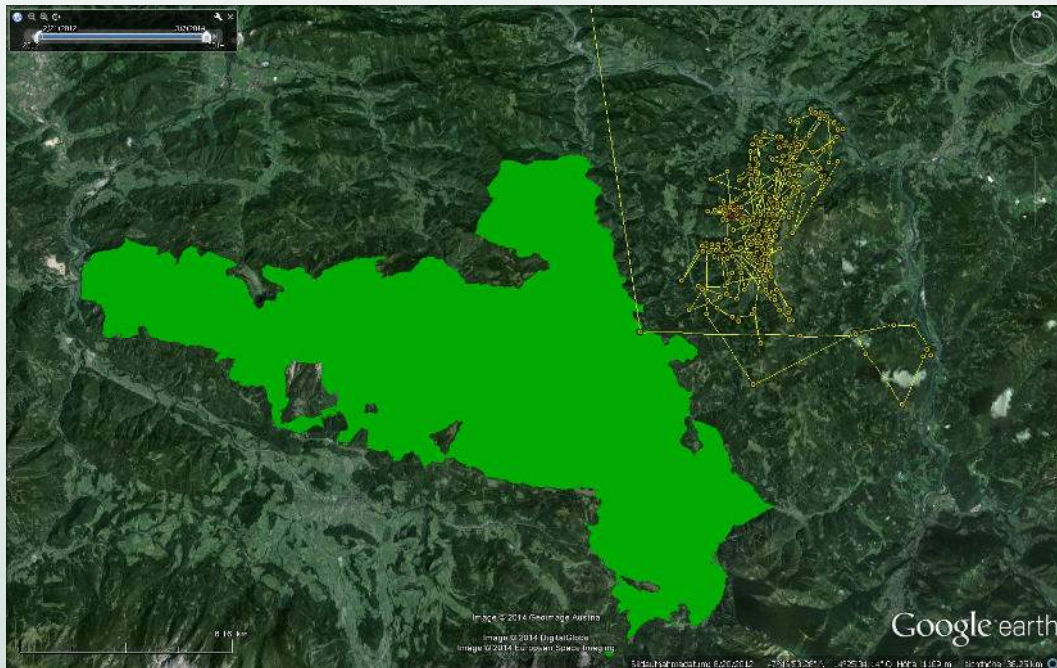
- Fang am 1.3.2013 im Kanton Jura
- Transport und Freilassung am 25.3.2013
- mehrjähriger Luchsin; 18kg
- GPS/GSM Halsbandsender



# Der Luchs im Nationalpark Kalkalpen



## *„Kora“ - Streifgebiet:*



- Streifgebiet extrem klein
- Teil von Revier Freia

# Der Luchs im Nationalpark Kalkalpen



## *Jungluchse Freia 2012*



- drei Junge 2012
- zwei Luchse öfter nachgewiesen
- davon vermutlich ein Kuder



# Der Luchs im Nationalpark Kalkalpen



## *Jungtiere 2013*



- beide Katzen drei Junge



# Der Luchs im Nationalpark Kalkalpen



## *Jungtiere Freia 2013*





# Der Luchs im Nationalpark Kalkalpen



***Jungtiere 2013 Freia 4. November 2013***





# Der Luchs im Nationalpark Kalkalpen



***Jungtiere 2013 Freia 18. Jänner 2014***



1/18/2014 2:44 AM





# Der Luchs im Nationalpark Kalkalpen



***Jungtiere 2013 Freia 11. August 2014***



# Der Luchs im Nationalpark Kalkalpen



***Jungtier 2013 Freia ???? 1. Mai 2014***





# Der Luchs im Nationalpark Kalkalpen



***Jungtiere 2013 Kora 21.August***



© michael.kronsteiner.foto@gmail.com



# Der Luchs im Nationalpark Kalkalpen



***Jungtiere 2013 Kora 9.September***





# Der Luchs im Nationalpark Kalkalpen



***Jungtiere 2013 Kora 15.Dezember 2013***



12/05/2013 2:51 PM



# Der Luchs im Nationalpark Kalkalpen



## *Juro - verschollen*



- am 8.6.2013 letzter GPS Empfang
- seither **kein Nachweis**
- LUKA Arbeitskreis
  - Ersatz, wenn bis Juni 2014 kein Hinweis
  - bei Nachwuchs 2014? Genetik



# Der Luchs im Nationalpark Kalkalpen



## *Jungtiere 2014*



- Kora: zwei Jungtiere
  - Blut für Genetik
- Freia und Katze2012: je ein Jungtier

# Der Luchs im Nationalpark Kalkalpen



## *Fangversuche*

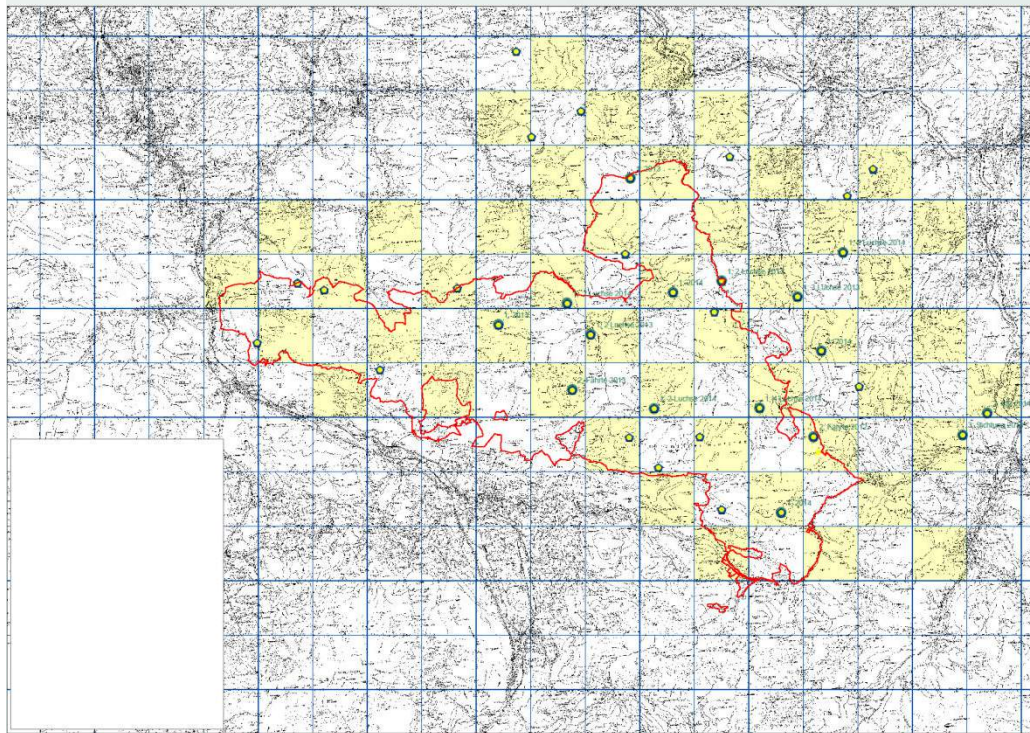




# Der Luchs im Nationalpark Kalkalpen



## *Fotofallenmonitoring*



- Laufzeit Anfang September bis Anfang Dezember
- rund 30 Standorte
- 2014 nachgewiesene Luchse:
  - zwei umgesiedelten Weibchen
  - zwei Jungtiere von 2012
  - ein Jungtier 2013
  - vier Jungtiere 2014



# Der Luchs im Nationalpark Kalkalpen



## ***Was bringt die Zukunft?***



- Einzeltiere: Freia, Kora, Jungtiere 2012, 13 und 14
- Senderwechsel Freia /Kora
- Fang Jungtier 2012/13
- Bestandsstützung
  - Revierbildung in der Region
  - Abwanderungen
  - auftauchen „heimischer“ Luchse
- Weitere Bestandsstützungen in anderen Regionen?
- Vernetzung mit der Böhmerwaldpopulation bzw. mit dem slowenischen Vorkommen

**Danke für die Aufmerksamkeit**