



© NPHT

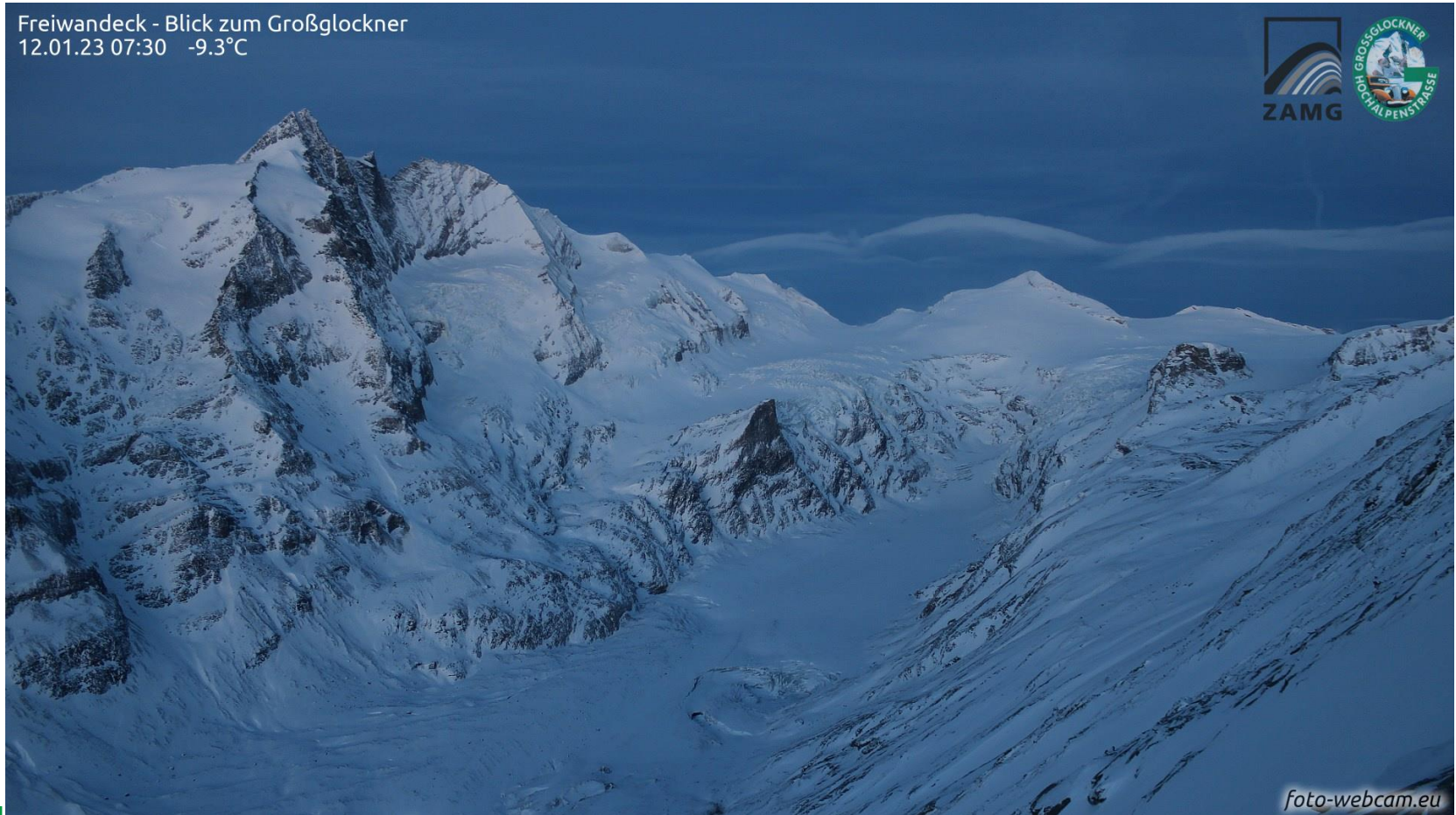


„Impacts on tourism and planning in the National Park Hohe Tauern Carinthia due to climate change“

Marco Schiefer, Memorial Danilo Re 2023 in Cogne, 20/01/2023

Pasterze, Austria´s largest glacier and the largest glacier in the Eastern Alps

Freiwanddeck - Blick zum Großglockner
12.01.23 07:30 -9.3°C



Pasterze, Austria ´s largest glacier and the largest glacier in the Eastern Alps

Freiwanddeck - Blick zum Großglockner
20.07.22 11:20 16.9°C



foto-webcam.eu

Pasterze, Austria ´s largest glacier and the largest glacier in the Eastern Alps

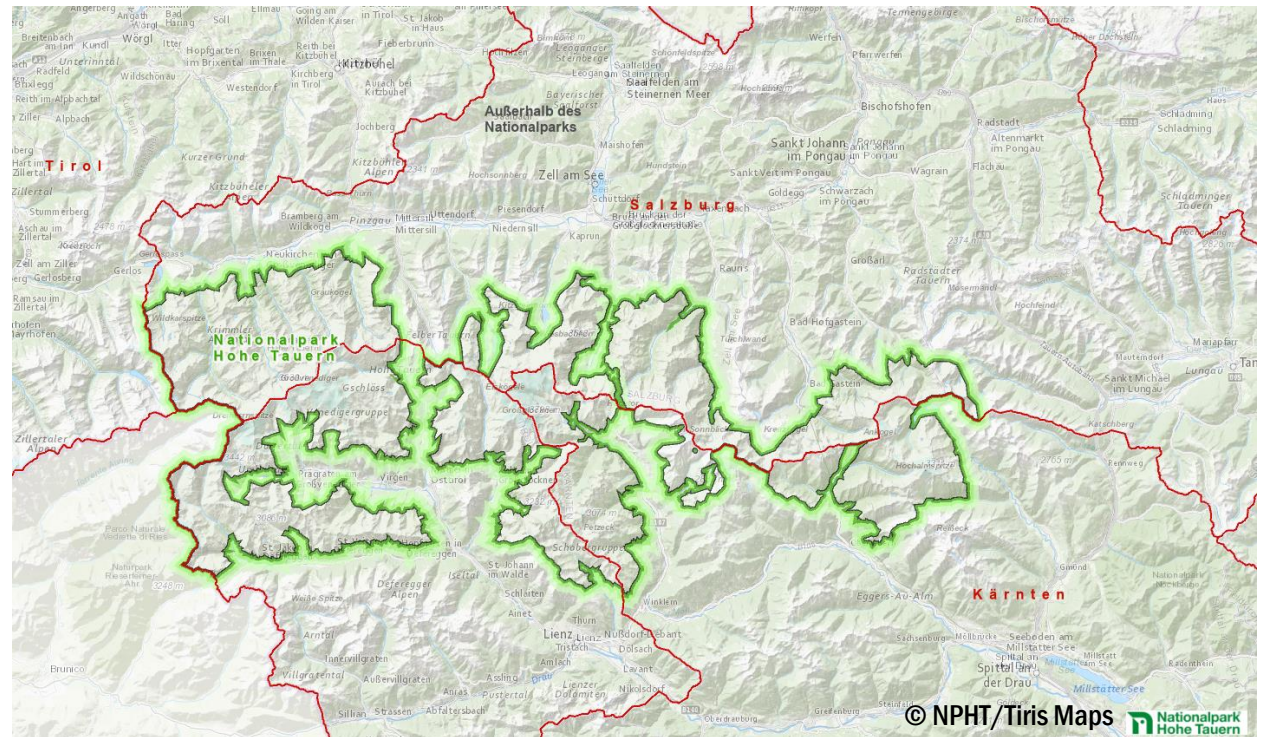
100 years ago – summer 1921



Someone said: climate change?!

Hohe Tauern National Park

- Largest National Park in the Alps (1856 km²)
- Oldest National Park in Austria
- Established in 1981 in Carinthia, 1984 in Salzburg and 1992 in Tyrol
- IUCN Cat. 2 (2001 Carinthia; 2006 Salzburg, Tyrol) and Cat. 1b (Wildlife Area Sulzbachtäler – Salzburg)
- West-East-extent: 100km
- North-South-extent: 40km
- Altitude: from 1000-3798m (Großglockner, highest peak in Austria)












Hohe Tauern National Park

- Visitor program in summer and winter

erlebnisreich


sommerprogramm

 <p>Panoramaweg Kaiser-Franz-Josefs-Höhe täglich von 11. Juli bis 25. September 2022 Beginn: 10.30 Uhr und 13.30 Uhr Dauer: ca. 1 Stunde; Treffpunkt: Infostelle-Besucherzentrum Kaiser-Franz-Josefs-Höhe, Heiligenblut</p> <p style="text-align: right; font-size: 0.8em;">KOSTENLOS (exkl. Maut)</p>	 <p>Geotrail Tauernfenster jeden Di. von 21. Juni bis 6. September 2022 Beginn: 9.30 Uhr, Dauer: ca. 6 Stunden Treffpunkt: Talstation der Großglockner Bergbahnen, Heiligenblut Preis*: EW € 20,- / KI € 13,- (exkl. Seilbahn)</p>	 <p>Kräuterwanderung Heiligenblut jeden Mi. von 22. Juni bis 7. September 2022 Beginn: 9.30 Uhr, Dauer: ca. 6 Stunden Treffpunkt: Haus der Steinböcke, Heiligenblut Preis*: EW € 20,- / KI € 13,-</p>
 <p>Inklusionswanderung Naturjuwel „Stappitzer See“ jeden Mi. von 3. August bis 24. August 2022 Beginn: 10.00 Uhr, Dauer: ca. 4 Stunden Treffpunkt: Besucherzentrum Mallnitz Preis*: EW € 20,50 / KI € 13,50</p>	 <p>Wildnistour: Dem Rotwild auf der Spur jeden Do. von 23. Juni bis 8. September 2022 Beginn: 7.30 Uhr, Dauer: ca. 7 ½ Stunden Treffpunkt: Parkplatz Talstation Ankogelbahn Preis*: EW € 32,- / KI € 23,- (inkl. Kärntner Alpen-Adria-Kullnark)</p>	 <p>Gletscherweg zur Pasterze jeden Do. von 23. Juni bis 8. September 2022 Beginn: 10.15 Uhr, Dauer: ca. 5 Stunden Treffpunkt: Infostelle-Besucherzentrum Kaiser-Franz-Josefs-Höhe, Heiligenblut Preis*: EW € 20,- / KI € 13,-</p>
 <p>Könige der Alpen: Steinbockbeobachtung jeden Fr. von 27. Mai bis 9. September 2022 Beginn: 7.00 Uhr, Dauer: ca. 2 ½ Stunden Treffpunkt: Glocknerhaus, Heiligenblut Preis*: EW € 20,- / KI € 13,- (exkl. Maut)</p>	 <p>„Essbarer Nationalpark“ Natur erforschen im rangerlab kräuter: jeden Fr. von 8. Juli bis 9. September 2022 Beginn: 10.30 Uhr, Dauer: ca. 3 ½ Stunden Treffpunkt: Besucherzentrum Mallnitz Preis*: EW € 15,- / KI € 9,- www.besucherzentrum-mallnitz.at</p>	 <p>Kinder- und Jugendprogramme Nationalpark Jungforscherclub (Alter: 6 bis 10 Jahre) Mallnitz: jeden Mo. von 18. Juli bis 8. Aug. & Di. 16. Aug. 2022 Oberes Mörtal: jeden Mi. von 20. Juli bis 17. August 2022 Preis*: pro Veranstaltung € 10,- oder Forscherausweis € 37,50 Kindergarten Forscherclub (Alter: 3 bis 5 Jahre) Heiligenblut: jeden Mo. 1.8./22. Aug. & Di. 16. Aug. 2022 Mallnitz: jeden Do. von 4. bis 25. August 2022 Preis*: pro Veranstaltung € 10,-</p>

Anmeldung:
Tourismusverband Heiligenblut
+43 (0) 4824 2700-30 | office@heiligenblut.at
Nationalparkverwaltung Kärnten
+43 (0) 4825 6161 | nationalpark@kn.gv.at

Detailinformationen finden Sie in unserem Sommerprogramm 2022 und auf www.hohetauern.at

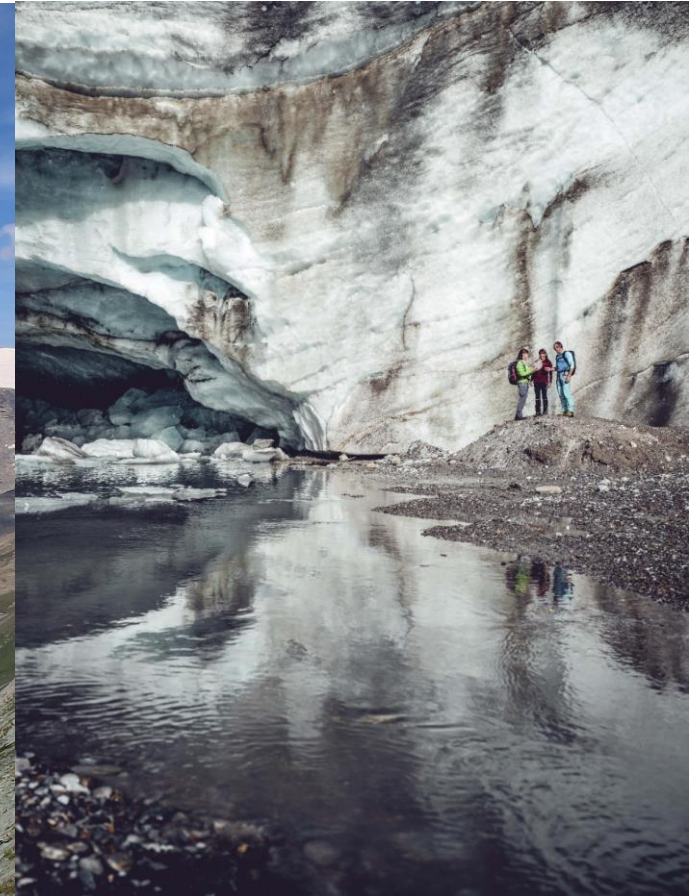
*gratis bzw. ermäßigt mit Nationalpark Kärnten Card



© NPHT
www.hohetauern.at

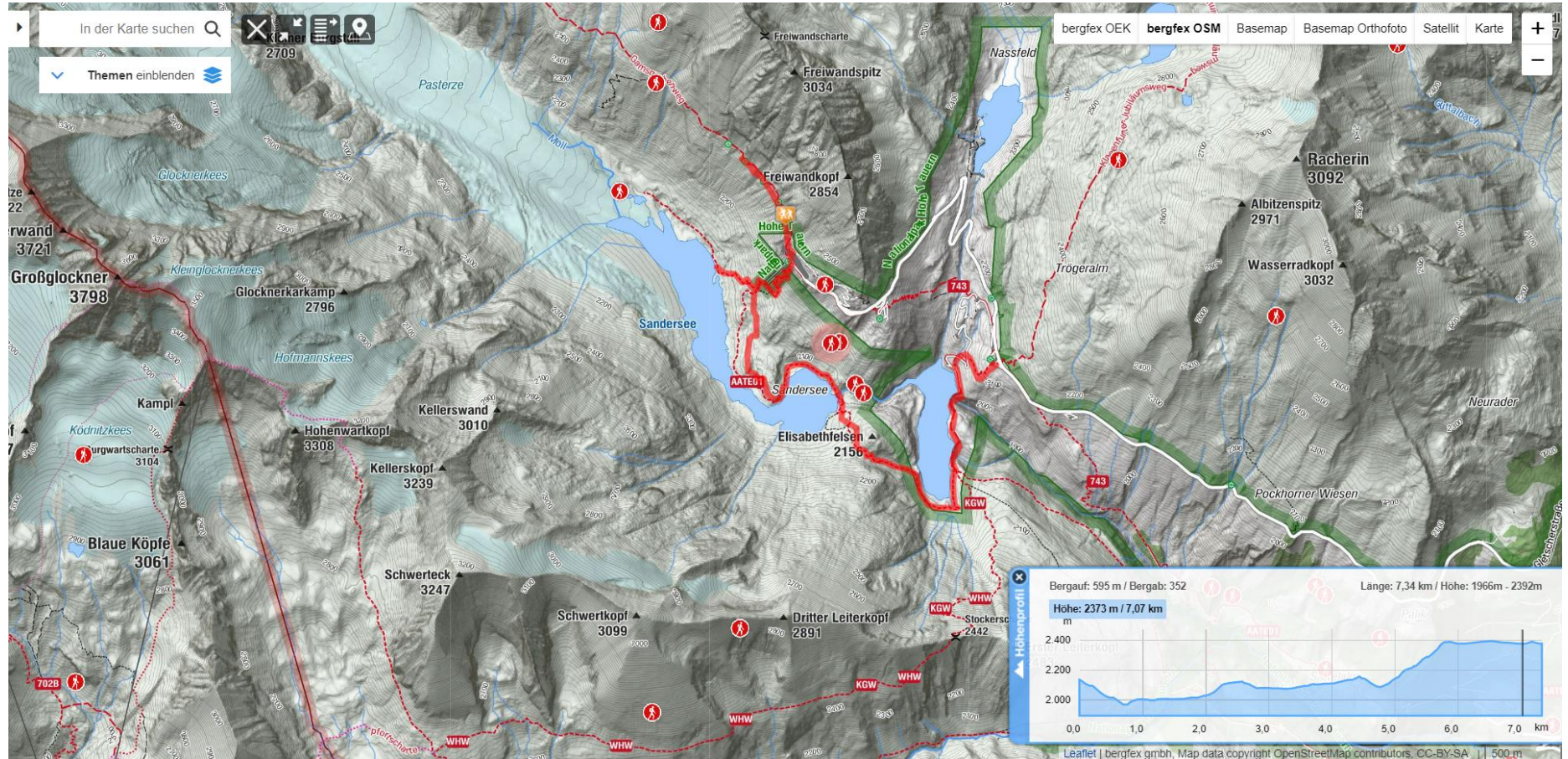


„Gletscherweg Pasterze“ (glacier path; themed trail)



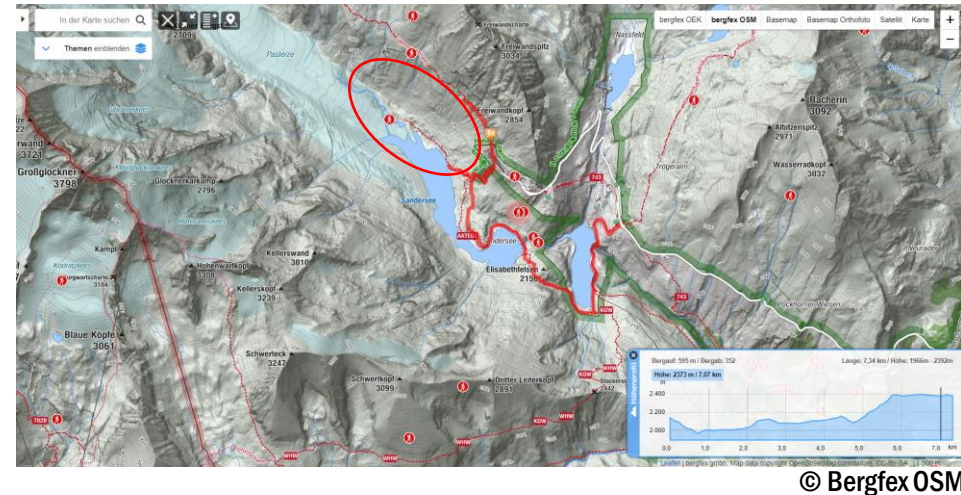
© Foto-Webcam.eu/Nationalparks Austria Stefan Leitner

„Gletscherweg Pasterze“ (glacier path; themed trail)



© Bergfex OSM

„Gletscherweg Pasterze“ (glacier path; themed trail)



- Walking time on the themed trail has increased by around 1 hour in the last 6 years (5h in total)
- New situation regarding planning: bus schedule, starting times,...
- Walking distance not suitable for every client anymore (length in total 7,3km)
- Besides National Park: new situations also for mountain guides and alpinism (starting point for Großglockner from Heiligenblut)

Consequences (in planning of National Park offers)

- Route planning → target group (fitness level?)
- Wildlife watching → new locations for observations
- Adapting starting points → public transport?
- Adapting starting times → public transport?
- Alpine dangers – paths closed (rockfall e.g. Gamsgrube)
- Liability, path maintenance
- Longer season for special offers (herbs)



Consequences (for tourism in the region)



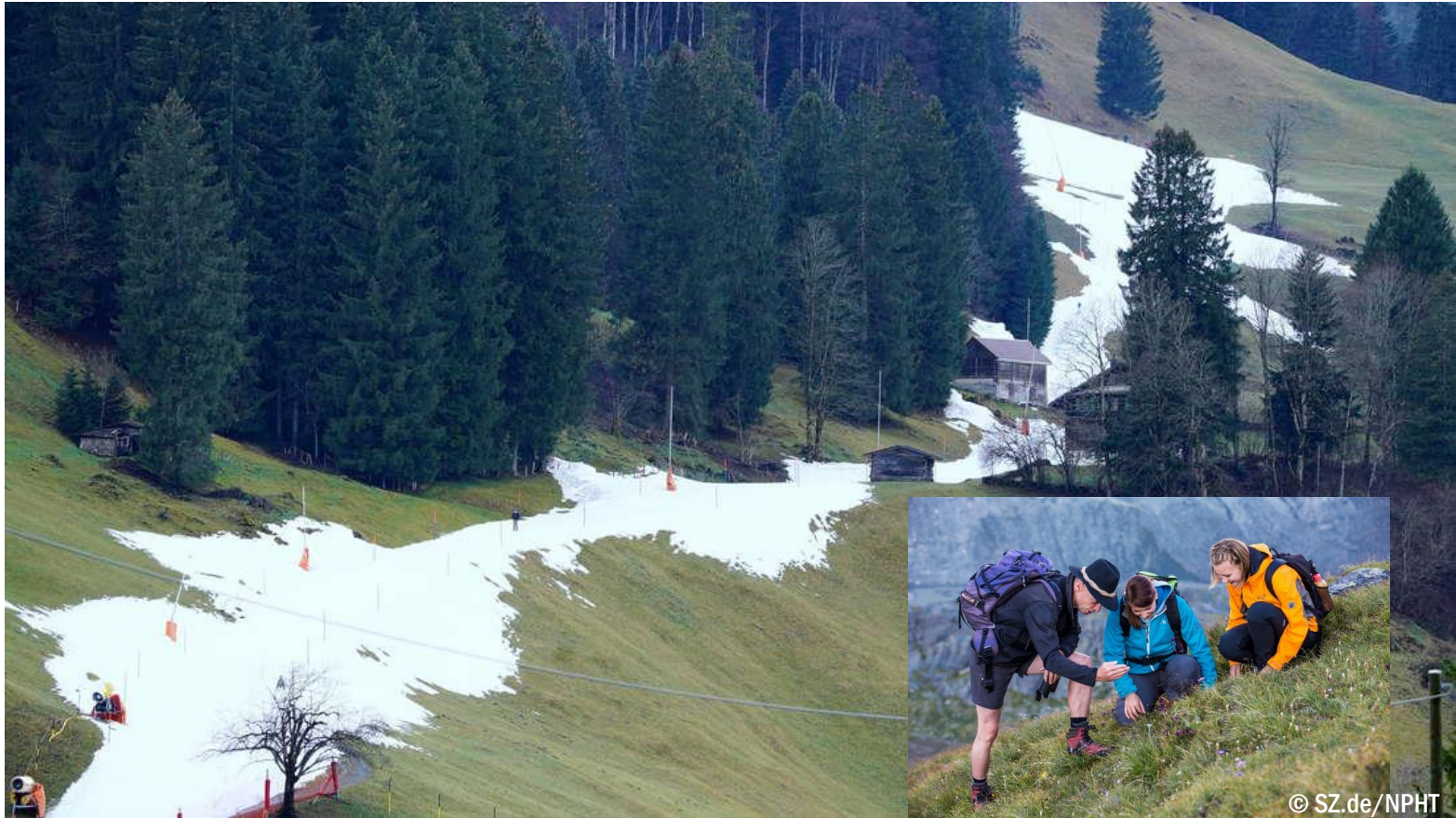
- New visitor target group especially from cities (for holidays at an altitude between 1000-3000m → „summer freshness 2.0“)
- Adaptions in planning e.g. visitor programmes (glacier themed trail, mountain guides,...)
- Raising awareness: „new“ forms of mobility especially for new target groups → reachability by alternative means of transport
- Permafrost „defrost“ – challenges for alpine huts and trails in affected areas (not even talking about mountaineering/alpinism/alpine tourism in the future → danger?)

Touristic impacts for the region besides topics regarding the National Park

- Winter sports (snow reliability for skiing resorts, ice climbing, nordic skiing,... → additional offers?)



Consequences (for the future)



We adapt our programmes for the future ;-)

References

Kellerer-Pirklbauer, A.; Lieb, G.; Kaufmann, V.; Avian, M. (2019): Permafrost Monitoring Nationalpark Hohe Tauern Kärnten 2016-2018 – Projektendbericht. URL: http://www.parks.at/nphtk/pdf_public/2021/42111_20210415_143228_2019_Permafrostmonitoring_NPHTK_Endbericht_2016_2018.pdf (16.01.2023).

Lieb, G. (2004): Die Pasterze im Klimawandel. URL: http://www.parks.at/npht/mmd_fullentry.php?docu_id=19751 (16.01.2023).

Schöner, W.; Auer, I.; Böhm, R. (2000): Klimaänderung und Gletscherverhalten in den Hohen Tauern. URL: http://www.parks.at/npht/mmd_fullentry.php?docu_id=13455 (16.01.2023).

Umweltbundesamt Deutschland (2023): Anpassung an den Klimawandel im Tourismus. URL: <https://www.umweltbundesamt.de/themen/klima-energie/klimafolgen-anpassung/anpassung-an-den-klimawandel-0> (16.01.2023).

Marco Schiefer
Hohe Tauern National Park Carinthia
Döllach 14, AT-9843 Großkirchheim

Tourism
marco.schiefer@ktn.gv.at
+43 664 7864 3546

